

5 ขั้นตอนการลงคะแนนเลือกตั้งท้องถิ่น

1



ตรวจสอบรายชื่อ

ตรวจสอบรายชื่อ และลำดับที่ จากบัญชีรายชื่อ ที่ประกาศไว้ หน้าที่เลือกตั้ง

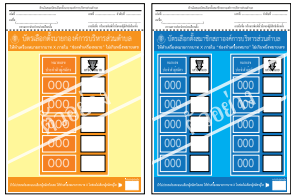
2



ยื่นหลักฐานแสดงตน

ยื่นบัตรประจำตัวประชาชน (บัตรหมดอายุก็ใช้ได้) หรือหลักฐานอื่น ของทางราชการที่มีรูปถ่าย และเลข 13 หลัก และลงลายมือชื่อ หรือพิมพ์ลายนิ้วมือ ในบัญชีรายชื่อผู้มีสิทธิเลือกตั้ง

3



รับบัตรเลือกตั้ง 2 ใบ

ลงลายมือชื่อ หรือพิมพ์ ลายนิ้วมือที่ต้นขั้วบัตรเลือกตั้ง แล้วรับบัตรเลือกตั้ง 2 ใบ คือ บัตรเลือกตั้งผู้บริหาร และบัตรเลือกตั้งสมาชิกสภา

4



ทำเครื่องหมายกากบาท (X)

รับบัตรเลือกตั้งแล้วไปยังคูหาลงคะแนน ทำเครื่องหมายกากบาท (x) เลือกผู้สมัครได้ ไม่เกินจำนวนสมาชิกสภา หรือผู้บริหาร หากไม่ต้องการเลือกผู้สมัครผู้ใด ให้ทำเครื่องหมาย กากบาท (x) ในช่องไม่เลือกผู้สมัครผู้ใด แล้วพับบัตรเลือกตั้ง

5



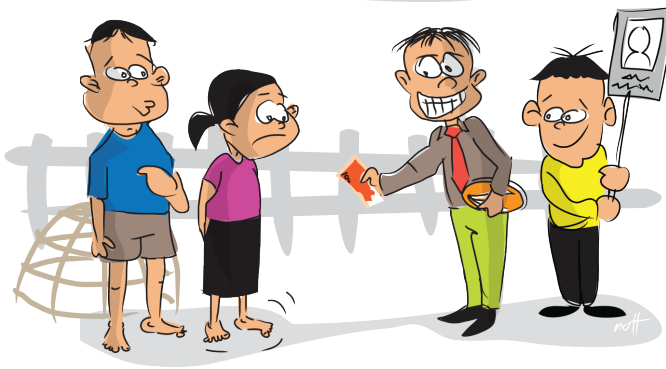
หย่อนบัตรเลือกตั้งด้วยตนเอง

นำบัตรเลือกตั้งที่พับเรียบร้อยแล้ว หย่อนใส่ลงในหีบบัตรเลือกตั้ง ด้วยตนเอง

อย่าเลือกคนซื้อเสียง

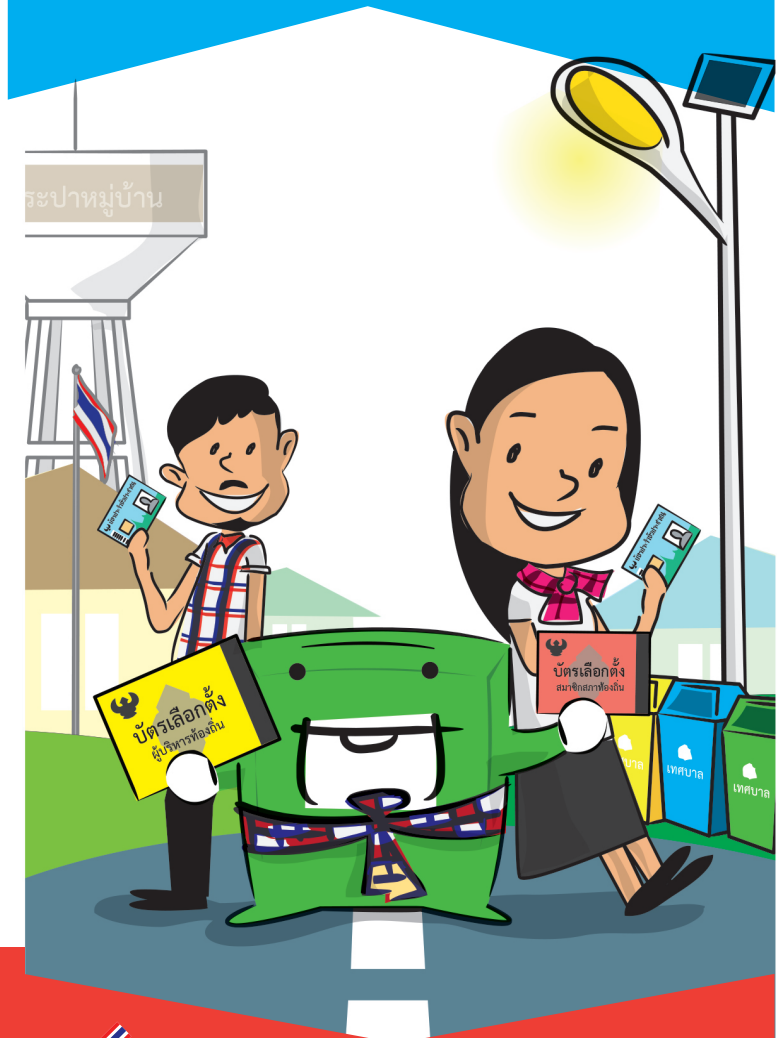
เมื่อท่านมีโอกาสไปทำหน้าที่ใช้สิทธิเลือกตั้งแล้ว ไม่ควร เลือกผู้สมัครที่ทำผิดกฎหมายเลือกตั้งเป็นผู้แทนในทุกระดับ หากผู้สมัครที่ใช้เงินซื้อเสียง เมื่อได้เข้าไปบริหารเงินงบประมาณ ของท้องถิ่น ซึ่งมาจากภาษีของเราเองแล้ว จะมีการทุจริตเบียดบัง งบประมาณท้องถิ่น ทำให้พวกเราได้รับประโยชน์ในการพัฒนา ท้องถิ่นไม่เต็มที่ เช่น ถนน สะพาน ใช้ได้ไม่นานก็พังชำรุดเสียหาย ดังนั้น พวกเราต้องไปใช้สิทธิเลือกตั้งโดยอิสระ ปราศจาก การครอบงำ โดยคำนึงถึงประโยชน์ของท้องถิ่นเป็นสำคัญ

ซื้อสิทธิ-ขายเสียง จำคุก 1-10 ปี หรือปรับ 20,000-200,000 บาท หรือทั้งจำทั้งปรับ และเพิกถอนสิทธิเลือกตั้ง 20 ปี



สำนักงานคณะกรรมการการเลือกตั้ง
เลขที่ 120 ม.3 ชั้น 2 อาคารรัฐประศาสนภักดี ศูนย์ราชการฯ
ถนนแจ้งวัฒนะ แขวงทุ่งสองห้อง เขตหลักสี่ กรุงเทพฯ 10210
www.ect.go.th สายด่วน กก.1444

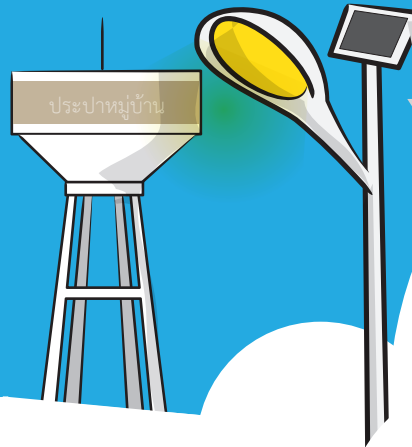
ท้องถิ่นก้าวไกล ร่วมใจไปใช้สิทธิ



สำนักงานคณะกรรมการการเลือกตั้ง

การเลือกตั้งผู้แทนท้องถิ่น

การเลือกตั้งเป็นหน้าที่ของคนไทยทุกคน เพื่อให้มีตัวแทนไปทำหน้าที่สำคัญแทนพวกเรา เช่น ปกป้องผลประโยชน์ และดูแลทุกข์สุขของประชาชนในชุมชนพัฒนาท้องถิ่นให้มีความเจริญ ประชาชนอยู่ดี กินดี เรียกร้องหรือแก้ไขปัญหาความเดือดร้อน ที่เกิดขึ้นในชุมชน ซึ่งหากไม่มีผู้แทนก็จะไม่มีผู้นำเสนอปัญหาของชุมชน และปัญหาเหล่านั้นก็จะไม่ได้รับการแก้ไข



**ผู้มีสิทธิเลือกตั้งที่ไม่ไปใช้สิทธิเลือกตั้ง
และมีได้แจ้งเหตุที่ไม่อาจไปใช้สิทธิเลือกตั้งได้**

จะถูกจำกัดสิทธิ ดังต่อไปนี้

1. สมัครรับเลือกตั้งเป็น ส.ส. หรือ สด.หรือ ผด. หรือสมัครรับเลือกเป็น ส.ว.
2. สมัครรับเลือกเป็นกำนันและผู้ใหญ่บ้าน
3. เข้าชื่อร้องขอให้ถอดถอน สด.หรือ ผด.
4. ดำรงตำแหน่งข้าราชการการเมือง และข้าราชการรัฐสภาฝ่ายการเมือง
5. ดำรงตำแหน่งรองผู้บริหารท้องถิ่น เลขานุการผู้บริหารท้องถิ่น ผู้ช่วยเลขานุการผู้บริหารท้องถิ่น ประธานที่ปรึกษาผู้บริหารท้องถิ่น ที่ปรึกษาผู้บริหารท้องถิ่น หรือคณะที่ปรึกษาผู้บริหารท้องถิ่น
6. ดำรงตำแหน่งเลขานุการประธานสภาท้องถิ่น ผู้ช่วยเลขานุการประธานสภาท้องถิ่น และเลขานุการรองประธานสภาท้องถิ่น

การถูกจำกัดสิทธิมีกำหนดเวลาครั้งละ 2 ปี

ลักษณะของคนที่เหมาะสมเป็นผู้แทนของท้องถิ่น

- อาศัยอยู่ในท้องถิ่น รับรู้ปัญหาของท้องถิ่น
- มีคุณธรรมและรู้จักเสียสละ
- มีการหาเสียงอย่างสร้างสรรค์ โดยไม่ทำผิดกฎหมาย
- เข้าถึงประชาชนในพื้นที่อย่างสม่ำเสมอ เข้าใจปัญหาที่เกิดขึ้นและนำมาแก้ไข โดยเสนอนโยบายที่เป็นประโยชน์ต่อประชาชน
- เปิดโอกาสให้ประชาชนมีส่วนร่วมในการแก้ไขปัญหา และรับฟังความคิดเห็นของประชาชน เพื่อร่วมกันพัฒนาชุมชน
- เป็นแบบอย่างของการรู้จักรักษาประโยชน์ส่วนรวม
- มีบทบาทในการส่งเสริมและพัฒนาประชาธิปไตย

หน้าที่ของผู้แทนท้องถิ่น

อบต. เทศบาล อบจ. เมืองพัทยา รวมถึง กทม. เป็นองค์กรปกครองส่วนท้องถิ่นที่จัดตั้งขึ้น เพื่อดูแลและจัดบริการสาธารณะต่างๆ ให้แก่ประชาชนในเขตพื้นที่ จึงต้องมีผู้แทนเข้าไปบริหารงบประมาณที่มาจากภาษีของเราเองให้คุ้มค่า และการได้ผู้แทนที่อยู่ในท้องถิ่นจะสามารถสะท้อนความต้องการของท้องถิ่น และแก้ไขปัญหาที่เกิดขึ้นได้ทันที่ เช่น เมื่อเกิดปัญหาไฟป่า น้ำท่วม หรือถนนชำรุด ก็จะสามารถช่วยเหลือประชาชนได้ในเบื้องต้น

คุณสมบัติผู้มีสิทธิเลือกตั้งท้องถิ่น

- มีสัญชาติไทย ถ้าแปลงสัญชาติต้องได้สัญชาติไทยมาแล้วไม่น้อยกว่า 5 ปี
- มีอายุไม่ต่ำกว่า 18 ปีในวันเลือกตั้ง
- มีชื่ออยู่ในทะเบียนบ้านในเขตเลือกตั้งมาแล้วเป็นเวลาติดต่อกันไม่น้อยกว่า 1 ปีนับถึงวันเลือกตั้ง และ
- คุณสมบัติอื่นตามที่กฎหมายว่าด้วยการจัดตั้งองค์กรปกครองส่วนท้องถิ่นกำหนด



เลือกตั้งท้องถิ่น รับบัตรเลือกตั้งสองใบ ใบแรกเลือกนายก อีกใบเลือกสมาชิก

