

ตารางสถิติ	สรุปข้อมูลภาพรวม	วิเคราะห์ปัจจัยเสี่ยง	วิเคราะห์ภัยอุบัติเหตุ	แผนที่สถิติรวม
------------	------------------	-----------------------	------------------------	----------------

## สถิติ อุบัติเหตุทางถนนช่วงเทศกาลปีใหม่ พ.ศ.2566

ศูนย์ป้องกันและบรรเทาสาธารณภัยเขต ทั้งหมด จังหวัด ทั้งหมด ประจำปี 4 ม.ค.

สถิติ	จำนวนอุบัติเหตุ								สาเหตุ		
	29 ธ.ค.	30 ธ.ค.	31 ธ.ค.	1 ม.ค.	2 ม.ค.	3 ม.ค.	4 ม.ค.	สะสม	อุบัติเหตุ	การเสียชีวิต	
จำนวนอุบัติเหตุ	354	369	466	479	292	239	241	2,440	ขับรถเร็วเกินกำหนด	37.5%	50.8%
จำนวนผู้บาดเจ็บ	349	361	461	464	291	258	253	2,437	ดื่มแล้วขับ	25.5%	15.1%
จำนวนผู้เสียชีวิต	44	53	68	70	41	16	25	317	ตัดหน้ากระชั้นชิด	18.7%	21.5%
									ทัศนวิสัย	15.5%	21.5%
									สภาพถนน	5.3%	6.6%

ยานพาหนะ	จำนวน	ร้อยละ
รวม	2,184 (คัน)	ร้อยละ 100.0%
รถจักรยานยนต์	1,907 (คัน)	ร้อยละ 87.3%
รถบัส/รถประจำทาง	75 (คัน)	ร้อยละ 3.4%
รถแท็กซี่	62 (คัน)	ร้อยละ 2.8%
จักรยานยนต์พ่วงข้าง	42 (คัน)	ร้อยละ 1.9%
อื่นๆ	39 (คัน)	ร้อยละ 1.8%
รถจักรยานยนต์ (Big ..)	23 (คัน)	ร้อยละ 1.1%

ช่วงเวลาที่เกิดเหตุ	ประเภท				รวม
	อปก.	ทช.	กส.	อื่นๆ	
00:01 - 03:00	7.0%	1.2%	6.6%	0.2%	15.0%
03:01 - 06:00	1.9%	0.7%	3.0%	0.1%	5.7%
06:01 - 09:00	4.1%	0.5%	4.0%	0.1%	8.7%
09:01 - 12:00	6.0%	1.4%	5.2%	0.1%	12.7%
12:01 - 15:00	6.0%	1.4%	5.3%	0.2%	12.9%
15:01 - 18:00	8.4%	2.3%	7.5%	0.1%	18.4%
18:01 - 21:00	8.1%	2.6%	7.0%	0.4%	18.0%
21:01 - 00:00	3.9%	1.0%	3.7%	0.0%	8.6%
รวม	45.5%	11.1%	42.3%	1.2%	100.0%

บริเวณจุดเกิดเหตุ	ประเภท			
	โค้งปกติ	โค้งหักศอก	ทางตรง	รวม
จุดตัดทางรถไฟ..	0.0%		0.1%	0.2%
ทางขึ้นเขา/ทาง..	0.4%	0.0%	0.2%	0.6%
ทางขึ้นเนิน	0.2%	0.0%	0.5%	0.8%
ทางคนเดินเท้า			0.3%	0.3%
ทางน้ำล้น			0.0%	0.0%
ทางรถจักรยาน	0.3%	0.1%	1.1%	1.4%
ทางรถจักรยาน..	0.7%		4.3%	5.1%
มีการเปลี่ยนคว..	0.1%		0.2%	0.3%
ไม่มีทางลักษณะ..	14.3%	0.9%	73.0%	88.2%
วงเวียน	0.1%		0.2%	0.2%
สะพาน/เชิงสะพาน..	0.1%		0.9%	1.0%
อื่นๆ	0.5%		1.5%	1.9%

จังหวัดที่มี อุบัติเหตุสูงสุด	จำนวน
	79
	75
	73
	71
	71

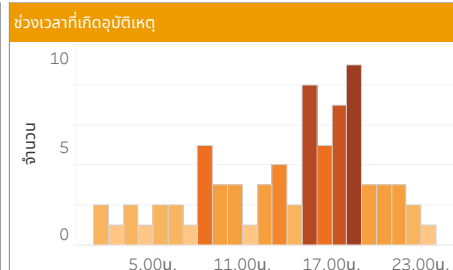
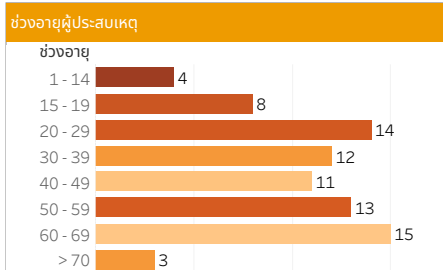
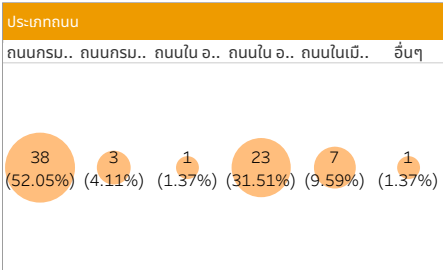
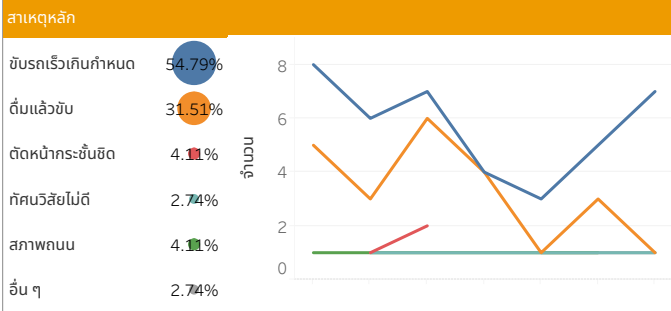
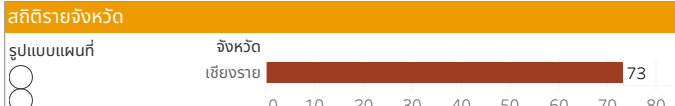
จังหวัดที่มี ผู้บาดเจ็บสูงสุด	จำนวน
	81
	79
	76
	75
	72

จังหวัดที่มี ผู้เสียชีวิตสูงสุด	จำนวน
	15
	13
	11
	11
	10

สถิติอุบัติเหตุทางถนนช่วงเทศกาลปีใหม่พ.ศ.2566 (29 ธ.ค. 2565 - 4 ม.ค. 2566) จำนวนแสดง จำนวนอุบัติเหตุ (ครั้ง)

เขตปก. ทั้งหมด      จังหวัด เชียงราย      อำเภอ ทั้งหมด      ทั้งหมด      สถานะผู้ประสบเหตุ ทั้งหมด      วันที่ ทั้งหมด

จำนวนอุบัติเหตุ	จำนวนผู้บาดเจ็บ	จำนวนผู้เสียชีวิต	อัตราการเสียชีวิต
73	67	15	18.3%



สถิติอุบัติเหตุแยกตามพฤติกรรมเสี่ยง

ไม่มีความผิดตามมาตรฐาน	2
ไม่มีอุปกรณ์เบรค	59
ดื่มแล้วขับ	24
ขับรถเร็วเกินกำหนด	34
ตัดหน้ากระชั้นชิด	13
ไม่มีใบขับขี่	2
หลับใน	0
นั่งท้ายกระบะ	0
แข่งรถผิดกฎหมาย	1
ฝ่าฝืนเครื่องหมายจราจร	0

สถิติอุบัติเหตุแยกตามยานพาหนะ

รถจักรยานยนต์	59 คัน (84.29%)
อื่นๆ	6 คัน (8.57%)
รถเก๋ง	3 คัน (4.29%)
รถปิกอัพ/กระบะ	1 คัน (1.43%)
รถตู้	1 คัน (1.43%)
รถยนต์อเนกประสงค์	0 คัน (0.00%)
7 ที่นั่งขึ้นไป	0 คัน (0.00%)

เขตปก  
ทั้งหมด

จังหวัด  
ทั้งหมด

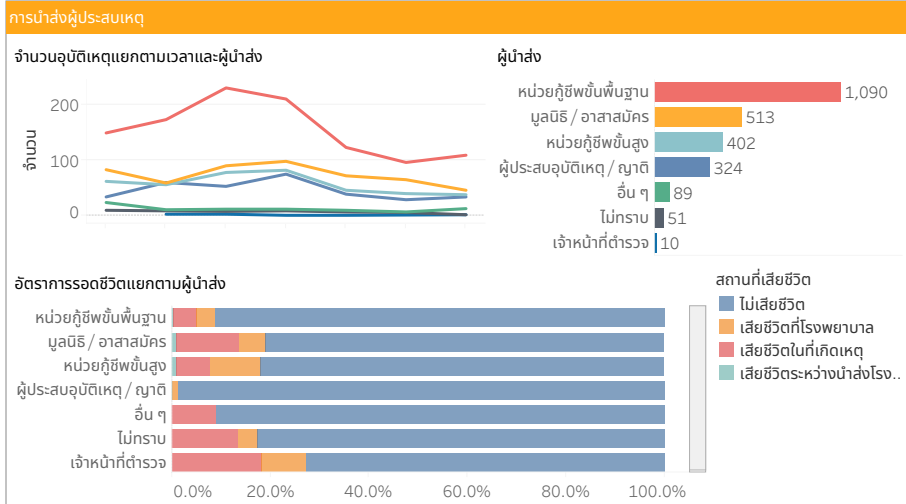
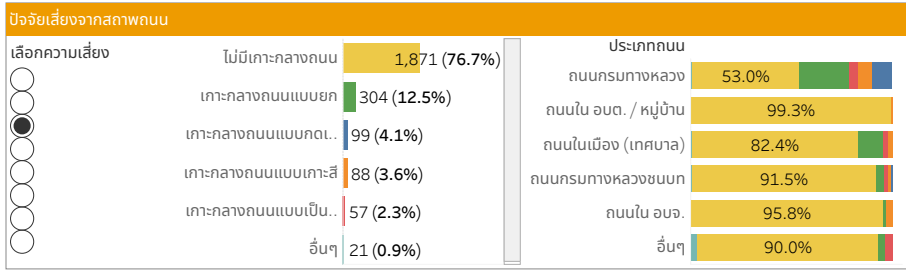
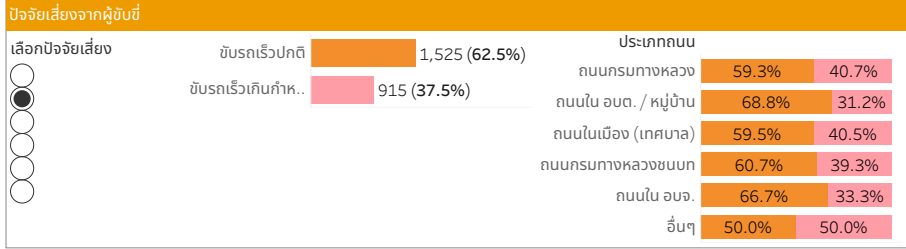
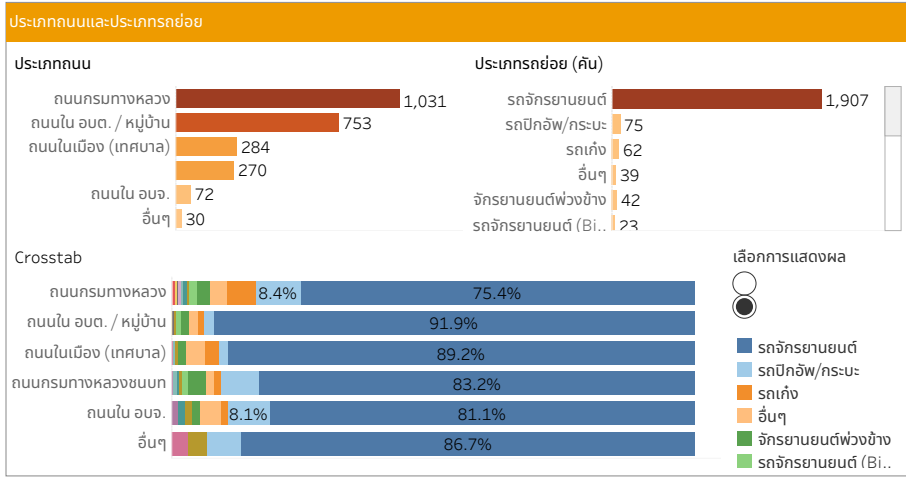
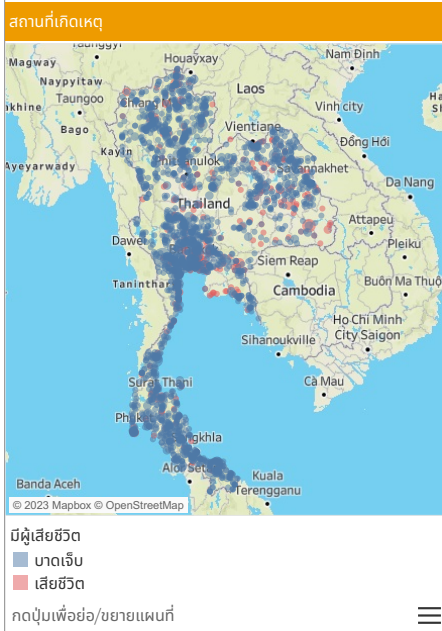
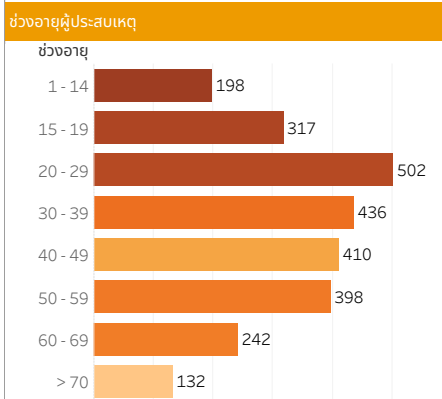
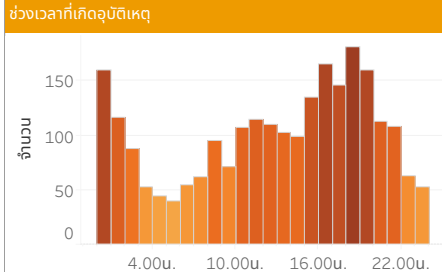
อำเภอ  
ทั้งหมด

สถานะภาพ (บาดเจ็บ/เสียชีวิต)  
อุบัติเหตุใหญ่  
ทั้งหมด

ลักษณะการชน  
ทั้งหมด

วันที่  
ทั้งหมด

จำนวนแสดง  
จำนวนอุบัติเหตุ (ครั้ง)



กดปุ่มเพื่อย่อ/ขยายแผนที่

เขตปก  
ทั้งหมด

จังหวัด  
ทั้งหมด

อำเภอ  
ทั้งหมด

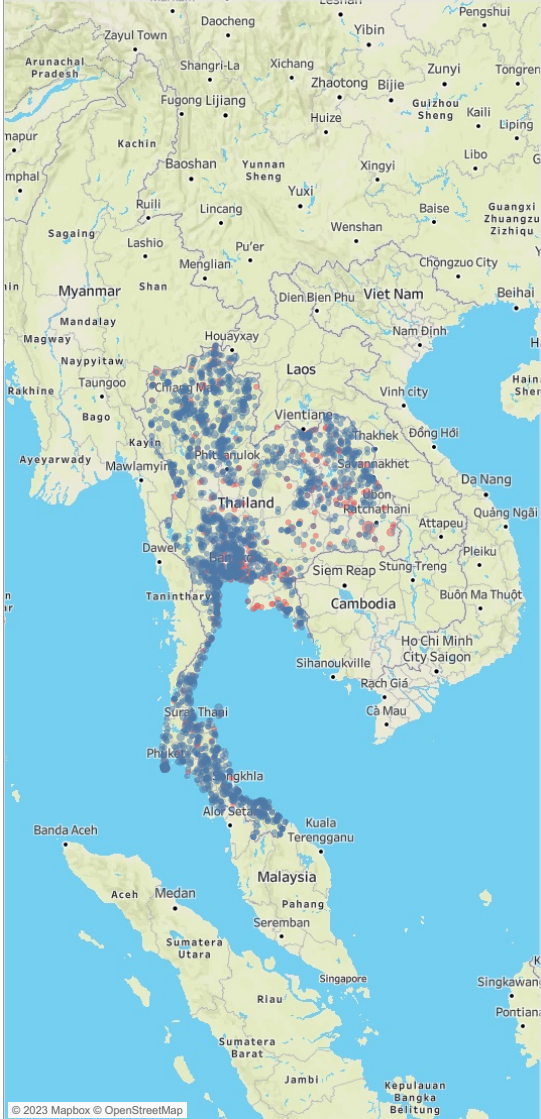
สถานะผู้ประสบเหตุ  
ทั้งหมด

อุบัติเหตุใหญ่  
ทั้งหมด

ลักษณะการชน  
ทั้งหมด

วันที่  
ทั้งหมด

สถานที่เกิดเหตุ



มีผู้เสียชีวิต

- บาดเจ็บ
- เสียชีวิต

รายละเอียดอุบัติเหตุ

เลือกพิกัดอุบัติเหตุ 1 แห่งจากแผนที่เพื่อแสดงรายละเอียด

วันที่  
ทั้งหมด

เขตปก.  
ทั้งหมด

จังหวัด  
ทั้งหมด

สถานะ  
ทั้งหมด

อุบัตเหตุใหญ่  
ทั้งหมด

จำนวนแสดง  
จำนวนถ (คืน)

